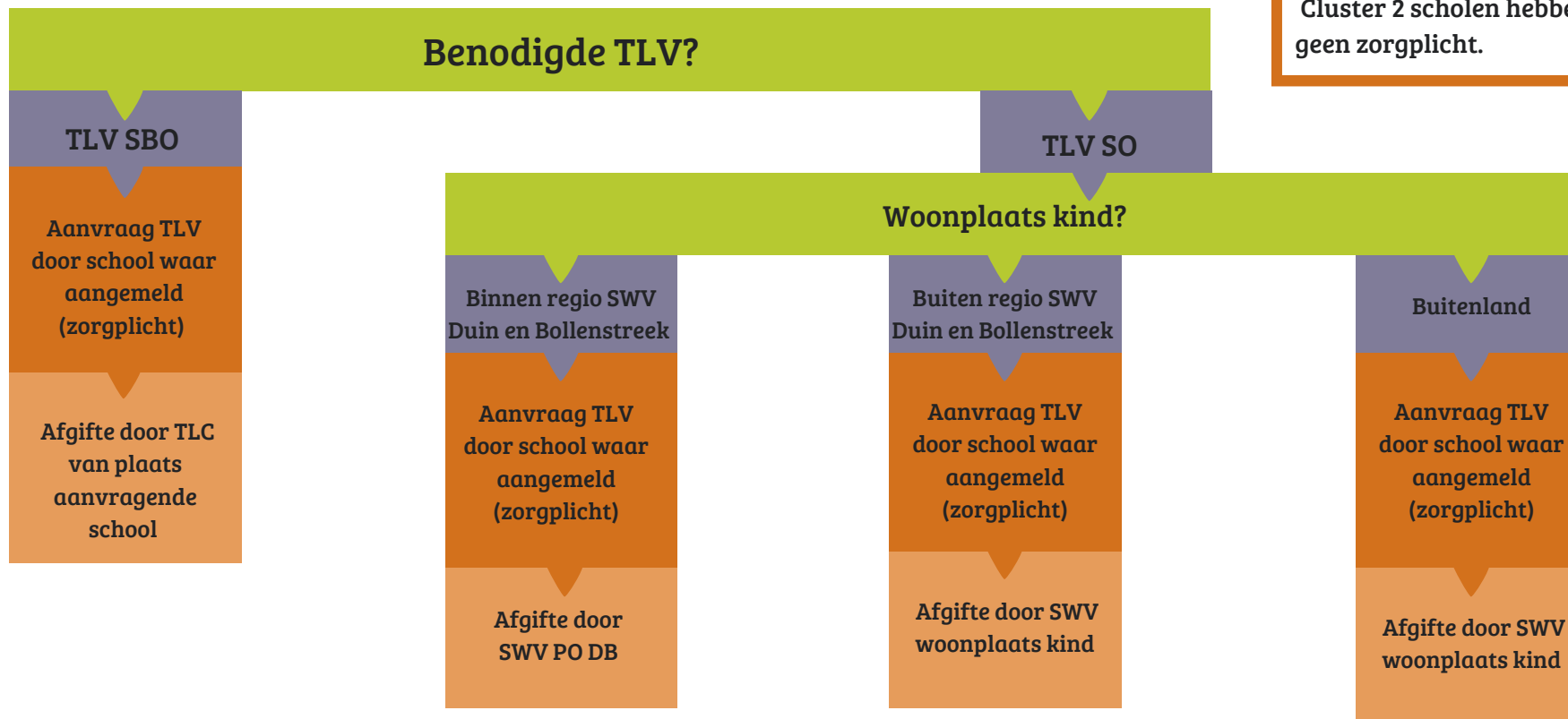


Aanvragen en afgifte TLV (nieuwe en verlenging) als een kind nog niet is ingeschreven op een school.

Voorafgaand aan de aanvraag is de extra ondersteuning voor het kind in beeld gebracht middels een OPP. De aanvragende school heeft zorgplicht.



Dit schema kan ook worden aangehouden voor TLV aanvragen vanuit cluster 2 (als TLV cluster 2 niet wordt voortgezet, én de leerling voor plaatsing cluster 2 niet op een school zat, en leerling verwezen wordt naar so cluster 4.) Cluster 2 scholen hebben inspanningsplicht, geen zorgplicht.

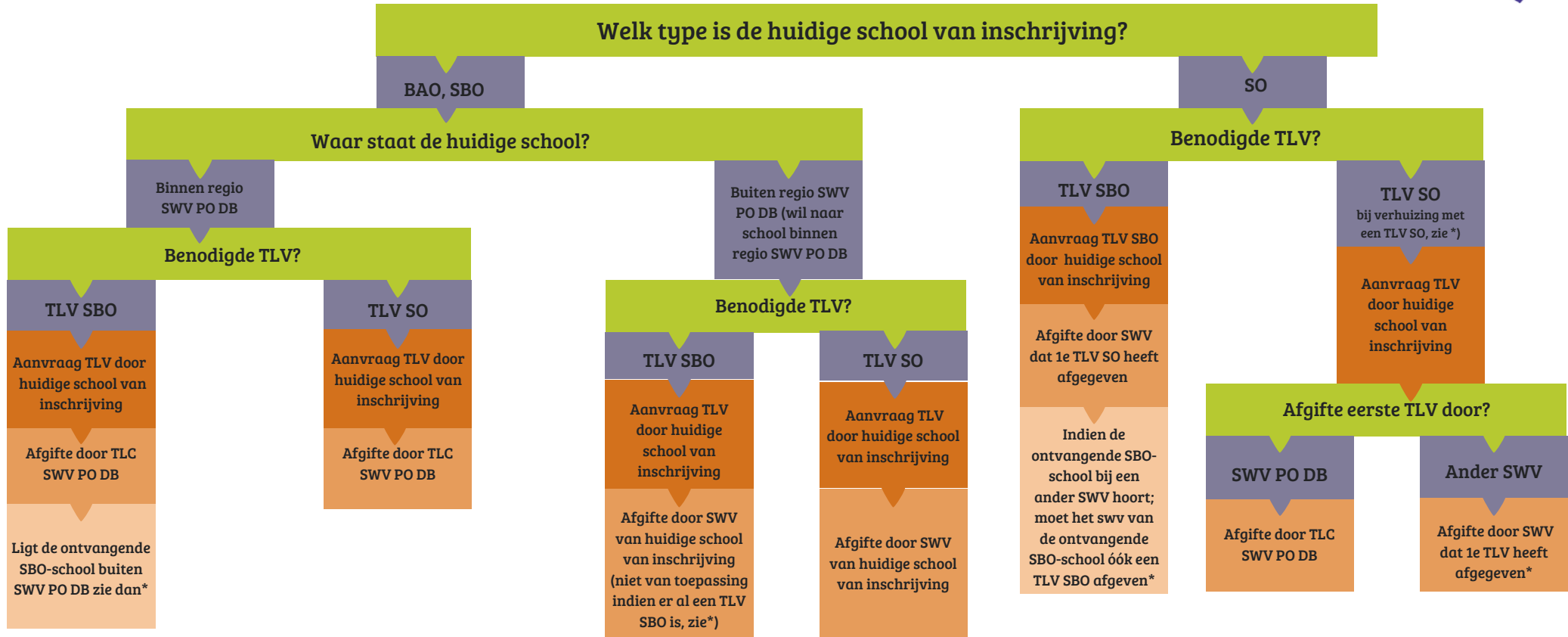


SWV PO DB Samenwerkingsverband Primair onderwijs Duin- en Bollenstreek

| | | | |
|-----|----------------------------|-----|-------------------------|
| TLV | Toelaatbaarheidsverklaring | SBO | Speciaal Basisonderwijs |
| TLC | Toelaatbaarheids Commissie | SO | Speciaal Onderwijs |
| SWV | Samenwerkingsverband | BAO | Basis Onderwijs |

Aanvragen en afgifte TLV (nieuwe en verlenging) als een kind al ingeschreven is op een school.

Voorafgaand aan de aanvraag is de benodigde extra ondersteuning voor het kind in beeld gebracht. De aanvragende school heeft zorgplicht.



*Grensverkeer en verhuizing SBO en SO

Een TLV S(B)O behoudt zijn geldigheid ook bij grensverkeer en verhuizing, een S(B)O-school mag een leerling inschrijven met de lopende TLV S(B)O.

Het samenwerkingsverband dat deze eerste TLV afgaf blijft betalen. Na afloop van de termijn moet het SWV dat de eerste TLV S(B)O afgaf indien nodig een nieuwe TLV (ongeacht soort of bekostigingscategorie) afgeven en betalen.

| | |
|-------|---|
| SWV | Samenwerkingsverband |
| PO DB | Primair onderwijs Duin- en Bollenstreek |
| SBO | Speciaal Basisonderwijs |
| SO | Speciaal Onderwijs |
| BAO | Basis Onderwijs |
| TLV | Toelaatbaarheidsverklaring |
| TLC | Toelaatbaarheids Commissie |